

Een “bomenstrategie” uitwerken: Behoeften, principes, instrumenten, processen

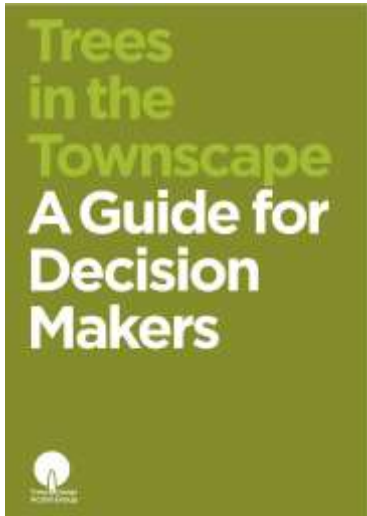
Lezing “Oplossingen Natuurstad: de Bosstad”
17.12.2021 | Anne Jaluzot



ernestime

À la façon
de Francis Hulle

Bron: Ernestine, kleuter in het Maison de l'Enfant
- Boulogne-Billancourt, Frankrijk



The Trees and Design Action Group's 12 Principles for Urban Trees



- | | | | |
|--|---|---|---|
| <p>Plan</p> <p>1/ Know Your Tree Resource</p> <p>2/ Have a Comprehensive Tree Strategy</p> <p>3/ Embed Trees into Policy and Other Plans</p> | <p>Design</p> <p>4/ Make Tree-friendly Places</p> <p>5/ Pick the Right Trees</p> <p>6/ Seek Multiple Benefits</p> | <p>Plant/Protect</p> <p>7/ Procure a Healthy Tree</p> <p>8/ Provide Soil, Air and Water</p> <p>9/ Create Stakeholders</p> | <p>Manage/Monitor</p> <p>10/ Take an Asset Management Approach</p> <p>11/ Be Risk Aware (Rather than Risk Averse)</p> <p>12/ Adjust Management to Needs</p> |
|--|---|---|---|



Transversaliteit



Plannen

(Plan)

Weten waar we staan en waar we naartoe willen.

1/ Het plaatselijke bomenbestand kennen
(Know your tree resource)

2/ Een globale strategie voor bomen hebben
(Have a Comprehensive Tree Strategy)

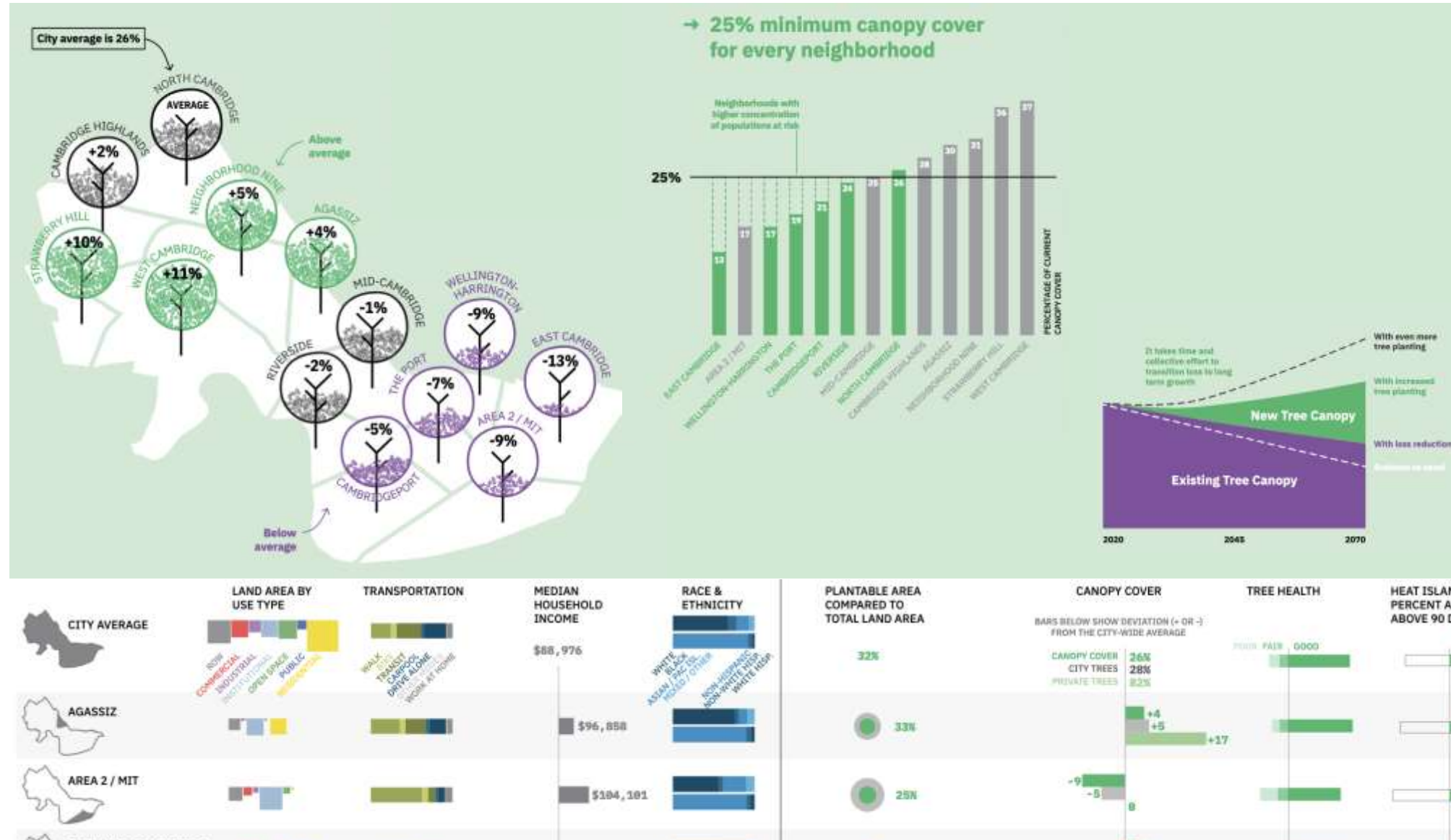
3/ Bomen opnemen in beleid en regelgeving
(Integrate Trees into Policies and Other Plans)

Plannen (Plan)

1/ Het plaatselijke bomenbestand kennen (Know your tree resource)

Bron: City of Cambridge (MA)'s *Healthy Forest: Healthy City*.
www.cambridgema.gov/~media/Files/publicworksdepartment/Forestry/healthyforesthealthycity.pdf

Een gedetailleerde analyse van het bomenbestand van Cambridge is te vinden in het bijbehorende technische rapport "*Cambridge Urban Forest Masterplan Technical Report*".
www.cambridgema.gov/~media/Files/publicworksdepartment/urbanforestmasterplan/20200109cufmpcpresentationfinal.pdf



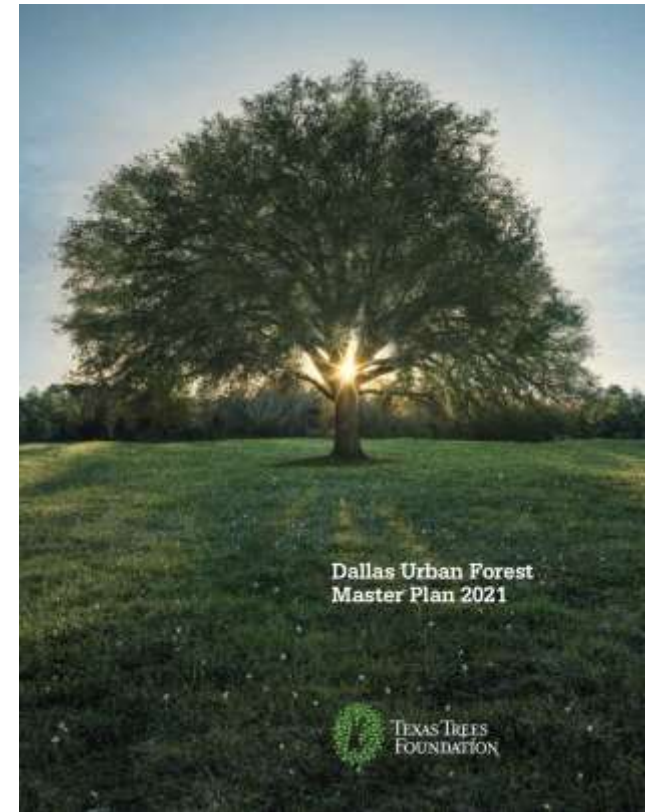
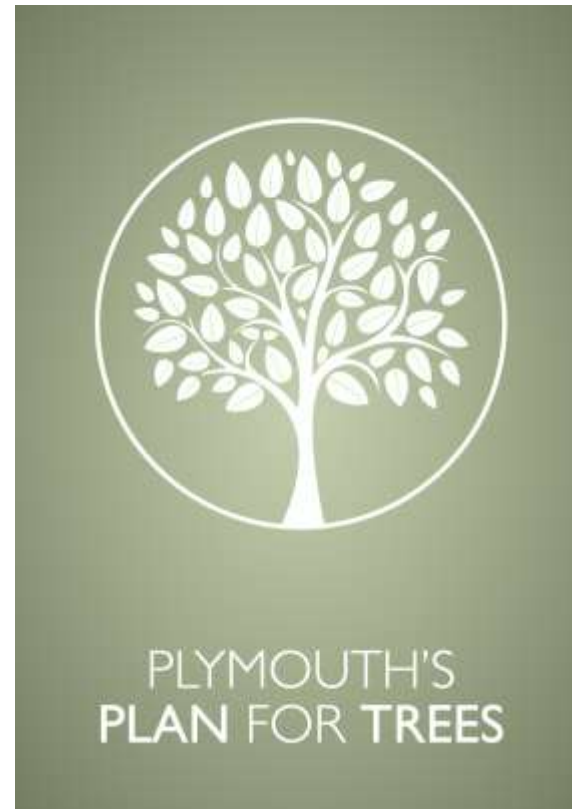
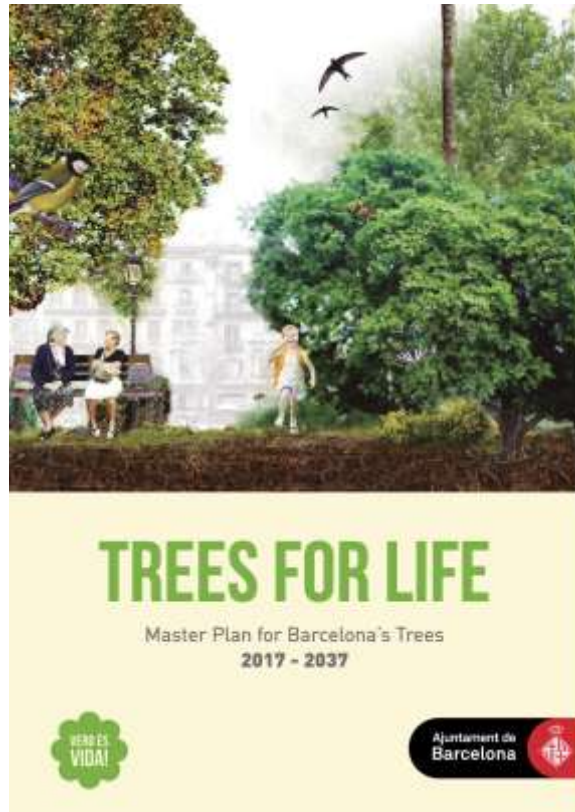
Plannen (Plan)

2/ Een globale strategie voor bomen hebben (Have a Comprehensive Tree Strategy)

Bron (Barcelona):
<https://ajuntament.barcelona.cat/ecologiaurbana/sites/default/files/Pla-director-arbrat-barcelona-ENG.pdf>

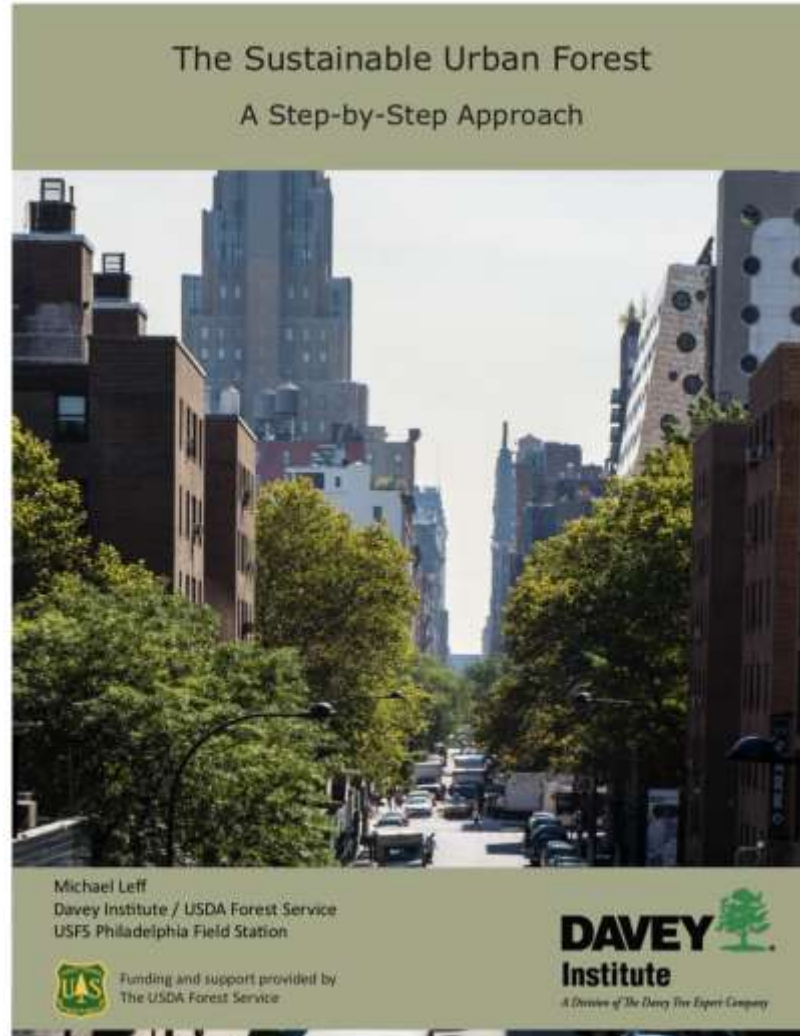
Bron (Plymouth):
www.plymouth.gov.uk/planningandbuildingcontrol/treesandhedgedges/plantrees

Bron (Dallas)
<https://dallascityhall.com/projects/forestry/DCH%20Documents/City%20of%20Dallas%202021%20Urban%20Forest%20Master%20Plan.pdf>



Plannen (Plan)

2/ Een globale strategie voor bomen hebben (Have a Comprehensive Tree Strategy)



Bron (Urban Forest Sustainability
Indicator Framework):
https://www.itreetools.org/documents/485/Sustainable_Urban_Forest_Guide
14Nov2016_pw6WcW0.pdf

Figure 25 Davey's rating on the indicators of a sustainable urban forest



Category:	Trees and Forest
Targets:	T1 – Relative tree canopy cover
	T2 – Age diversity (Size class distribution)
	T3 – Species diversity
	T4 – Species suitability
	T5 – Publicly owned trees (trees managed “intensively”)
	T6 – Publicly owned natural areas (trees managed “extensively”)
	T7 – Trees on private property
Category:	Community Framework
Targets:	C1 – Municipal agency cooperation
	C2 – Utilities cooperation
	C3 – Green industry cooperation
	C4 – Involvement of large private and institutional landholders
	C5 – Citizen involvement and neighborhood action
	C6 – General appreciation of trees as a community resource
	C7 – Regional collaboration
Category:	Resource Management Approach
Targets:	R1 – Tree inventory
	R2 – Canopy cover assessment and goals
	R3 – Environmental justice and equity
	R4 – Municipality-wide urban forest management plan
	R5 – Municipality-wide urban forestry funding
	R6 – Municipal urban forestry program capacity
	R7 – Tree establishment planning and implementation
	R8 – Growing site suitability
	R9 – Tree protection policy development and enforcement
	R10 – Maintenance of publicly owned, “intensively” managed trees
	R11 – Management of publicly owned natural areas
	R12 – Tree risk management
	R13 – Urban wood and green waste utilization
	R14 – Native vegetation

Plannen (Plan)

3/ Bomen opnemen in beleid en regelgeving (Integrate Trees into Policies and Other Plans)



Plannen (Plan)

3/ Bomen opnemen in beleid en regelgeving (Integrate Trees into Policies and Other Plans)

Bron (Trafford - zie paragraaf 3.53):
<https://www.trafford.gov.uk/planning/strategic-planning/docs/revise-sp1-planning-obligations-2014.pdf>

Bron (Wycombe):
<https://www.wycombe.gov.uk/uploads/public/documents/Planning/Planning-policy/Topic-based/Canopy-Cover-SPD.pdf>

Bron (Grand Lyon):
https://pluh.grandlyon.com/data/pdf_generaux/REGLE.pdf

Trafford Local Plan: Revised Supplementary Planning Document 1 (SPD1) – Planning Obligations
 Adopted 7th July 2014

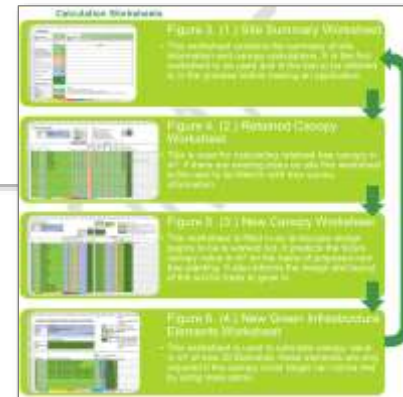
Development Type	Use Class	Number of trees
Residential apartments	C3	1 per unit
Residential housing	C3	3 per unit
Industry and warehousing	B2 & B8	1 per 80sqm GIA
Retail	A1, A2, A3, A4, A5	1 per 50sqm GIA
Offices	B1	1 per 30sqm GIA
Hotels, other residential, leisure and community facilities	C1, C2, C2A, C4, D1, D2	1 per 30sqm GIA

However the provision of alternative GI treatments could be provided in lieu of, or in combination with, tree provision as follows:

- 5m of preferably native species hedge, per dwelling/2 apartments
- 25m of preferably native species hedge per 2000m² of employment building
- Green roof/ green wall provided at 1/10th of the area of the building footprint
- 100m² of wildflower meadow per dwelling
- Additional biodiversity or landscaping elements to a SUDS scheme
- 50m² of woodland/orchard per dwelling
- 10m² of food growing space per dwelling

WYCOMBE DISTRICT COUNCIL

Draft Canopy Cover Supplementary Planning Document
 November 2019
 Guidance to accompany policy DM34 of the Wycombe District Council Local Plan



PLU-H
 DECLINAISON METROPOLE

MODIFICATION N° 2
 2021

METROPOLE DE LYON

A.4 Règlement

GRANDLYON
 IN INNOVATION

Agence d'Urbanisme
 de la Métropole de Lyon

Ontwerpen

(Design)

Het potentieel aan voordelen van bomen voor een project inzetten en uitvoeren.

4/ Een boomvriendelijke omgeving creëren
(Make tree-friendly places)

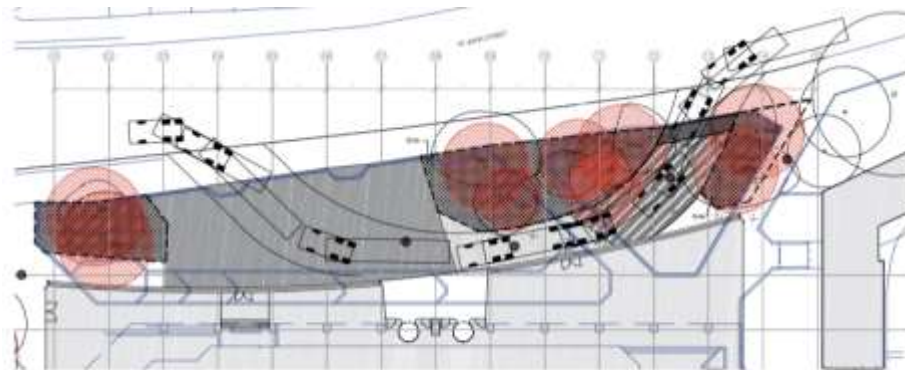
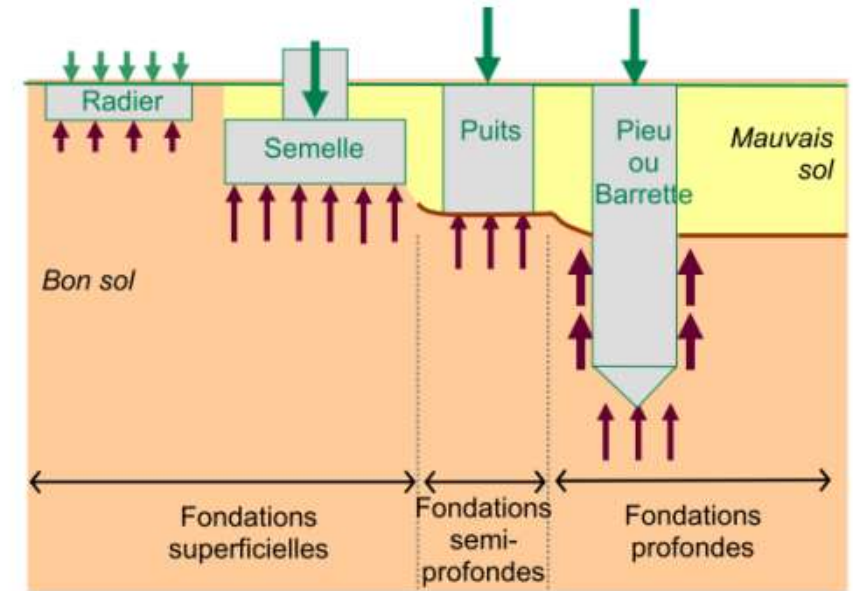
5/ De juiste boom kiezen
(Pick the Right Tree)

6/ De geleverde voordelen optimaliseren
(Seek multiple benefits)

Ontwerpen 4/ Een boomvriendelijke omgeving creëren (Design) (Make tree-friendly places)



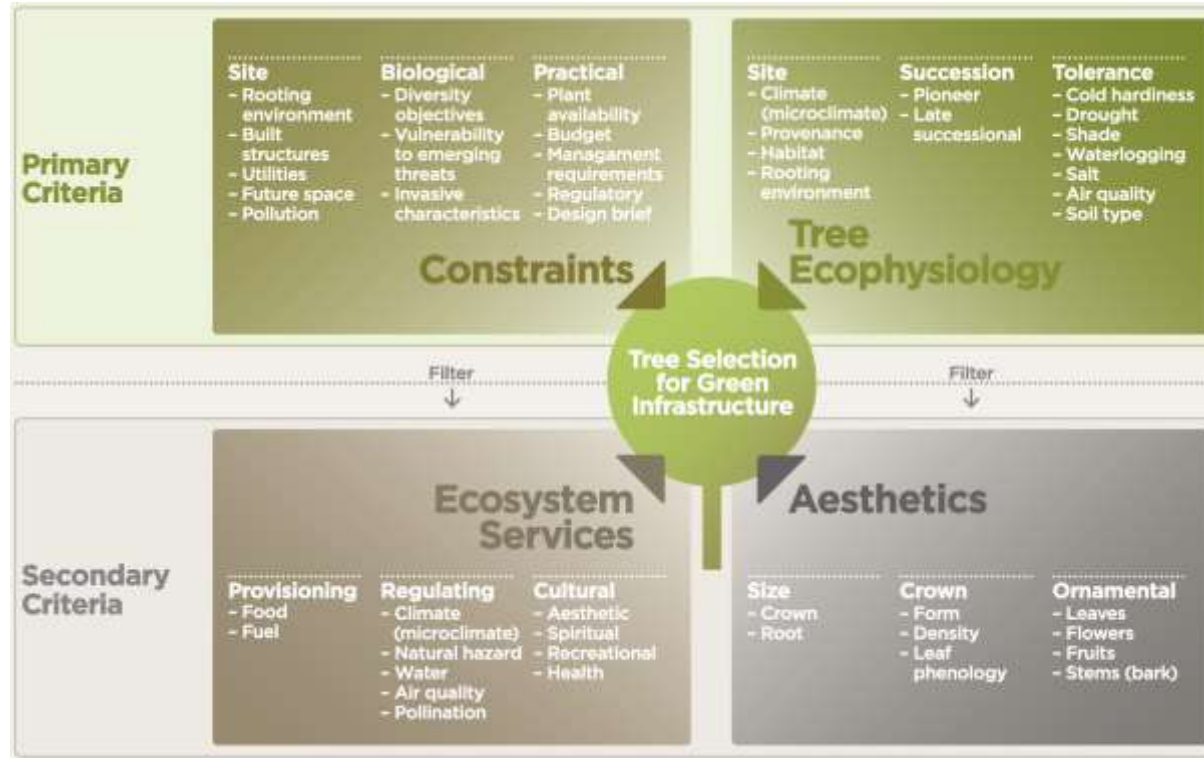
Afbeeldingen:
Netwerken - Groupe
SMA. Funderingen -



Afbeeldingen: Angel
Building project,
London Borough of
Islington, J & L Gibbons.



Ontwerpen 5/ De juiste boom kiezen (Design) (Pick the Right Tree)



Afbeeldingen: Trees and Design Action Group Trust. *Tree Species Selection for Green Infrastructure: A Guide for Delivery.*



Ontwerpen 6/ De geleverde voordelen optimaliseren (Design) (Seek multiple benefits)



Rue Garibaldi,
Lyon, Frankrijk

Afbeeldingen:
Métropole du Grand
Lyon

Rue Garibaldi,
Lyon, Frankrijk

Afbeelding: Frédéric
Ségur



Rue Garibaldi,
Lyon, Frankrijk

Afbeelding: Frédéric
Ségur



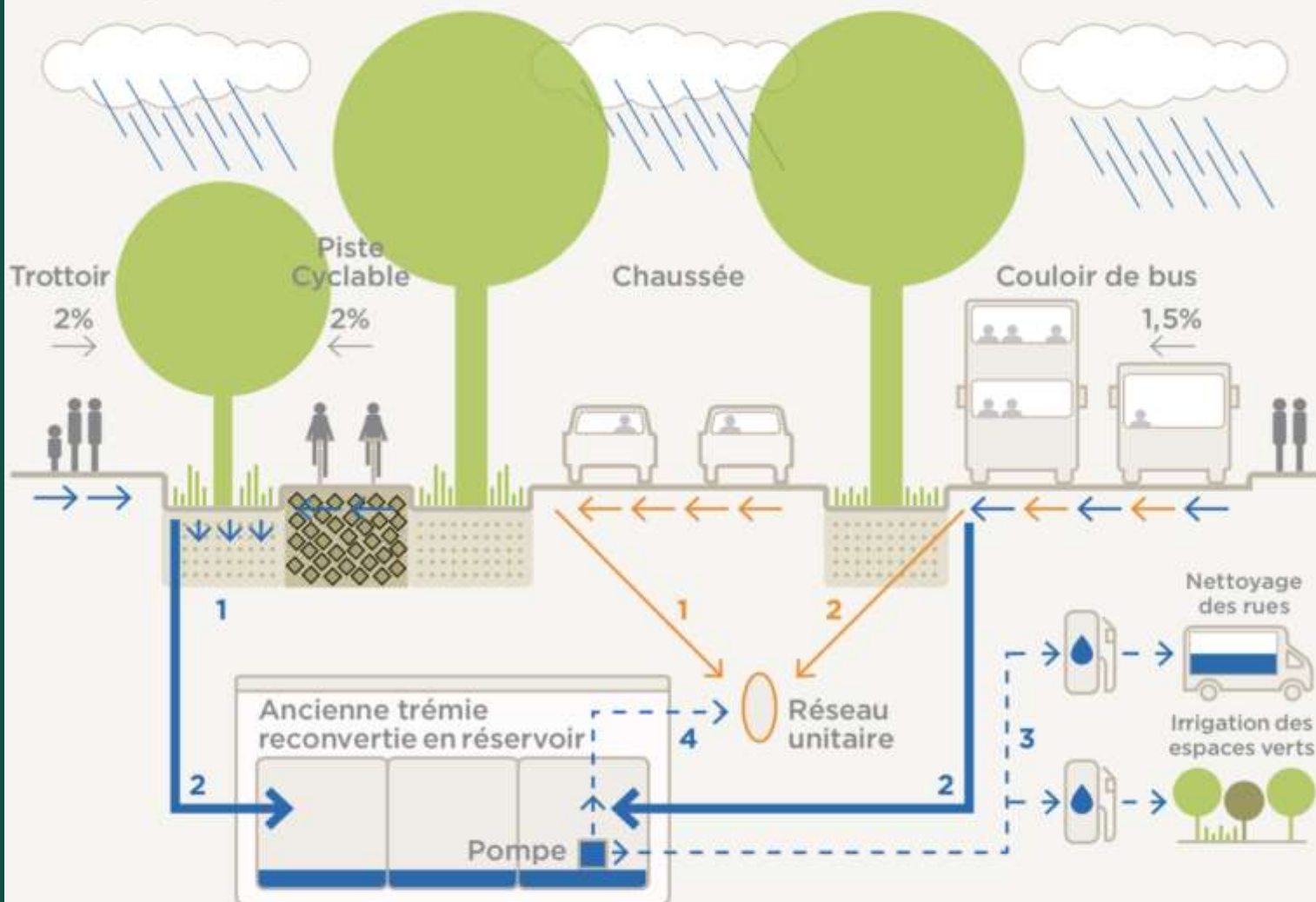
Rue Garibaldi,
Lyon, Frankrijk

Afbeelding: Frédéric
Ségur



Gestion des eaux pluviales sur la rue Garibaldi

- Eaux de ruissellement polluées
- Eaux de ruissellement non polluées
- ☐ Terre végétale
- ⊞ Mélange terre-pierre



1. Infiltration des eaux de pluie
2. Débordement vers le réservoir enterré
3. Réutilisation des eaux de pluie
4. Réinjection progressive vers le réseau unitaire - en cas de très fortes pluies

1. Rejet direct vers le réseau unitaire
2. Uniquement rejeté vers le réseau unitaire en hiver - pour éviter la pollution due aux sels de déneigement

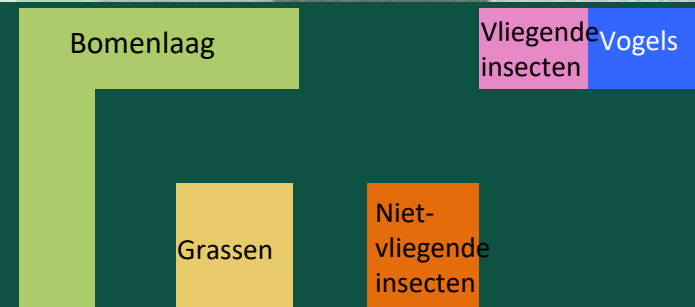
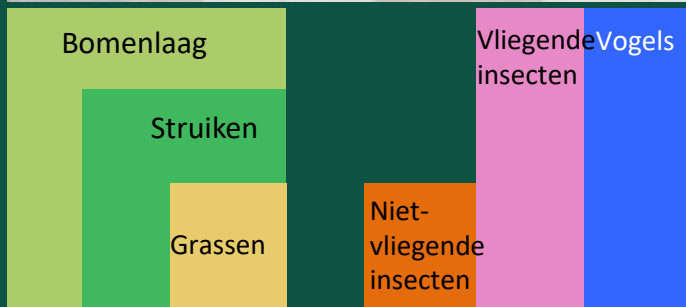
Rue Garibaldi,
Lyon, Frankrijk

Afbeelding: Trees and
Design Action Group Trust



Rue Garibaldi, Lyon, Frankrijk

Afbeelding: Sophie
Barthelet



Diverse voordelen: duidelijk omschreven en opgenomen in de ontwerpkeuzes

Niet alleen aan de oppervlakte inrichten/ontwerpen!

Integreren met eerder uitgedachte netwerken en waterbeheer

Globale oplossing voor de infrastructuurbehoefte

Interdisciplinair onderzoek en voortdurende ontwikkeling opgenomen in het project

Rue Garibaldi,
Lyon, Frankrijk

Afbeelding: Sophie
Barthelet

Bome

insecten

Grassen

vliegende
insecten

Aanplanten/ Beschermen

(Plant/Protect)

Op koers blijven in de operationele fase.

7/ Gezonde bomen aanschaffen
(Procure a Healthy Tree)

8/ Zorgen voor een goede ondergrond,
met lucht en water
(Provide Soil, Air and Water)

9/ Betrokkenheid creëren
(Create Stakeholders)

Aanplanten/ 7/ Gezonde bomen aanschaffen Beschermen (Procure a Healthy Tree) (Plant/ Protect)



Bron: Barcham/TDAG,
*Specification Manual: A Guide to
Specifying Young Trees from the
Nursery.*

**Aanplanten/
Beschermen**
*(Plant/
Protect)*

**8/ Zorgen voor een goede ondergrond,
met lucht en water**
(Provide Soil, Air and Water)

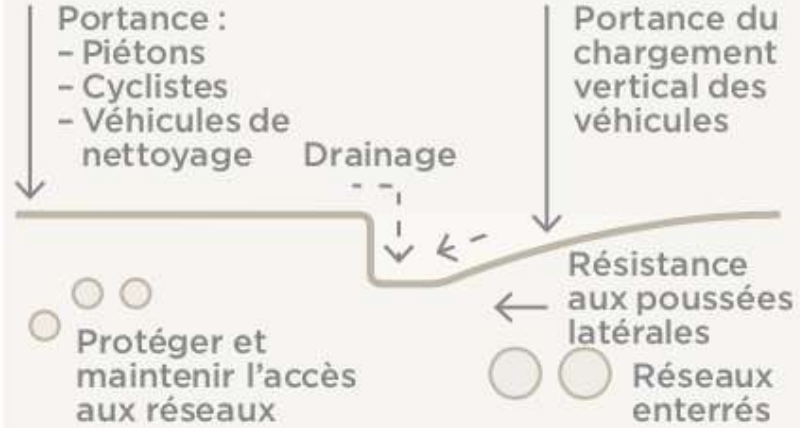


Afbeelding: Johan Östberg
Trees and Design Action Group
Trust. *Trees in Hard Landscapes:
A Guide for Delivery* blz. 89.

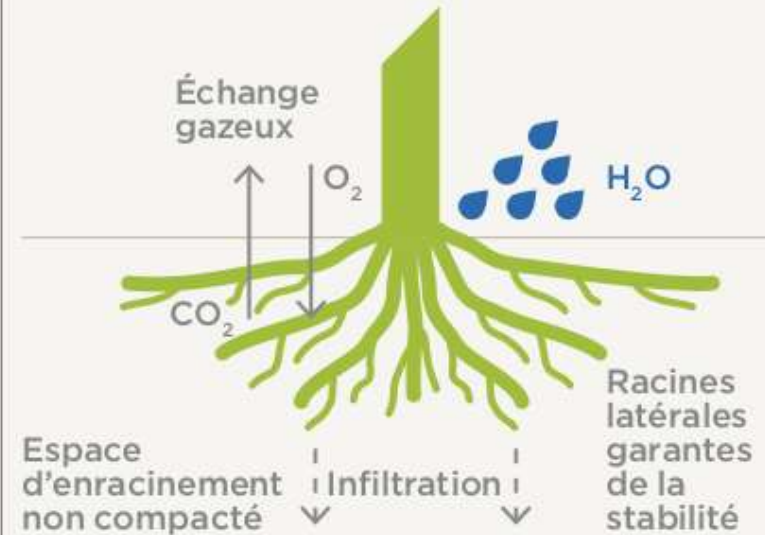
Aanplanten/ Beschermen (Plant/ Protect)

Facteurs clés pour une intégration réussie des arbres en milieu urbain

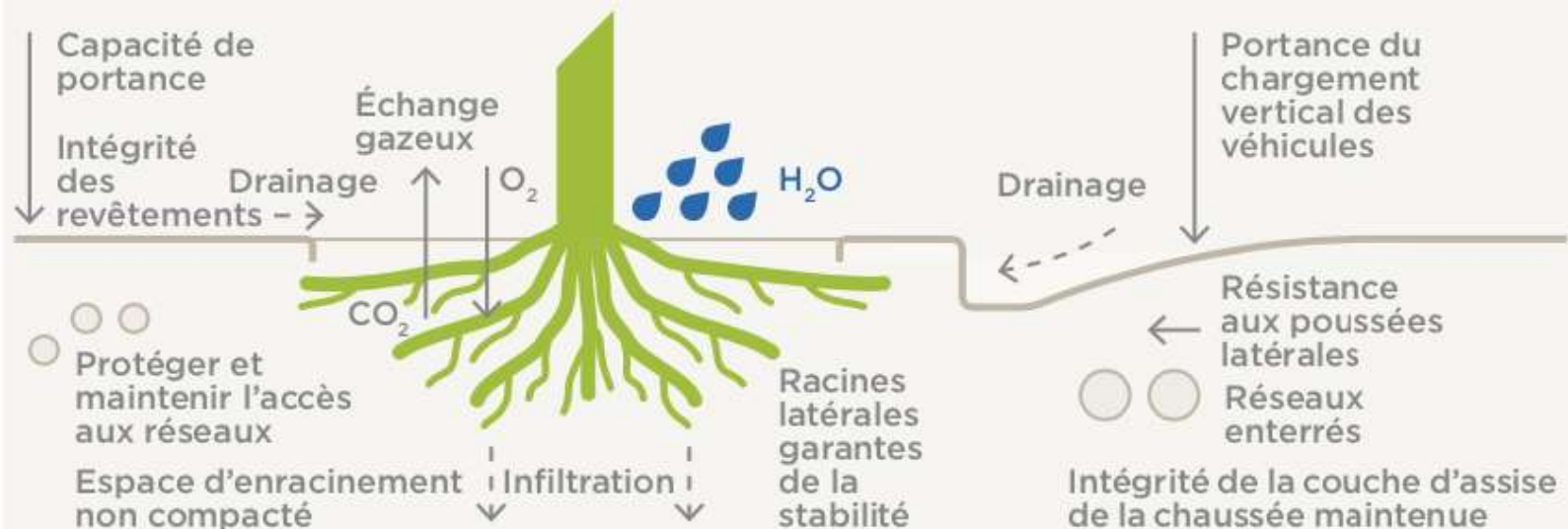
Besoins de la chaussée

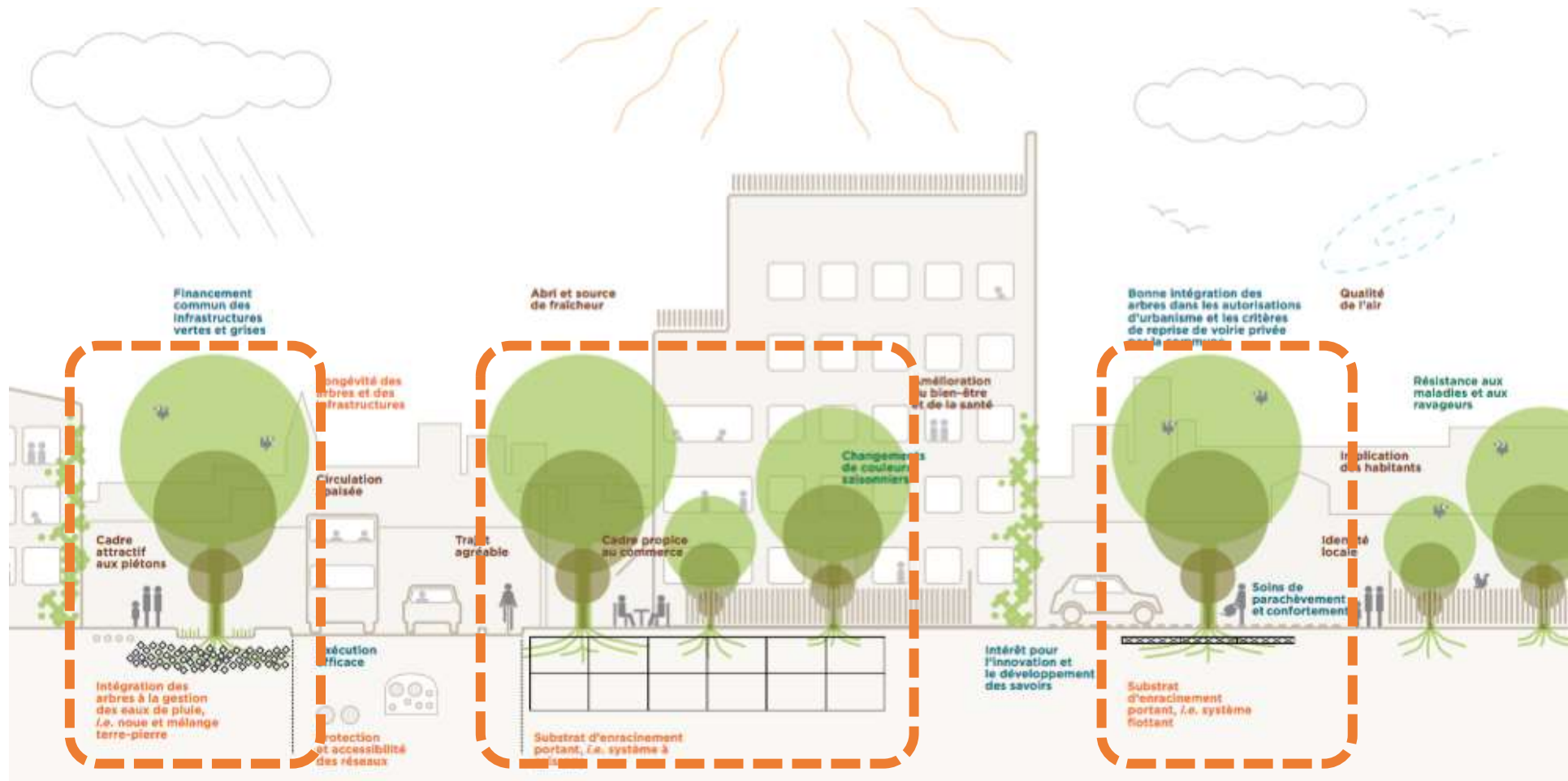


Besoins de l'arbre



Cahier des charges à remplir





Structurele ondergronden

→ Bijv.: **Systeem van Stockholm**

Kistsystemen

Vlottende systemen

Aanplanten/ 9/ Betrokkenheid creëren Beschermen (Create Stakeholders) (Plant/ Protect)



Bron (Protocole Arbres et Réseaux):
<https://blogs.grandlyon.com/developpementdurable/files/2013/02/GL-protocole-cohabitation-arbres-reseaux.pdf>.

Bron: Le Soir / pépinières -
<https://www.lesoir.be/355821/article/2021-02-18/wallonie-le-secteur-des-pepinieres-doit-tirer-son-plant>.

Afbeeldingen: Hackney
Tree Carer Programme -
London Borough of
Hackney.

Beheren

*(Manage/
Monitor)*

De investering langdurig laten renderen.

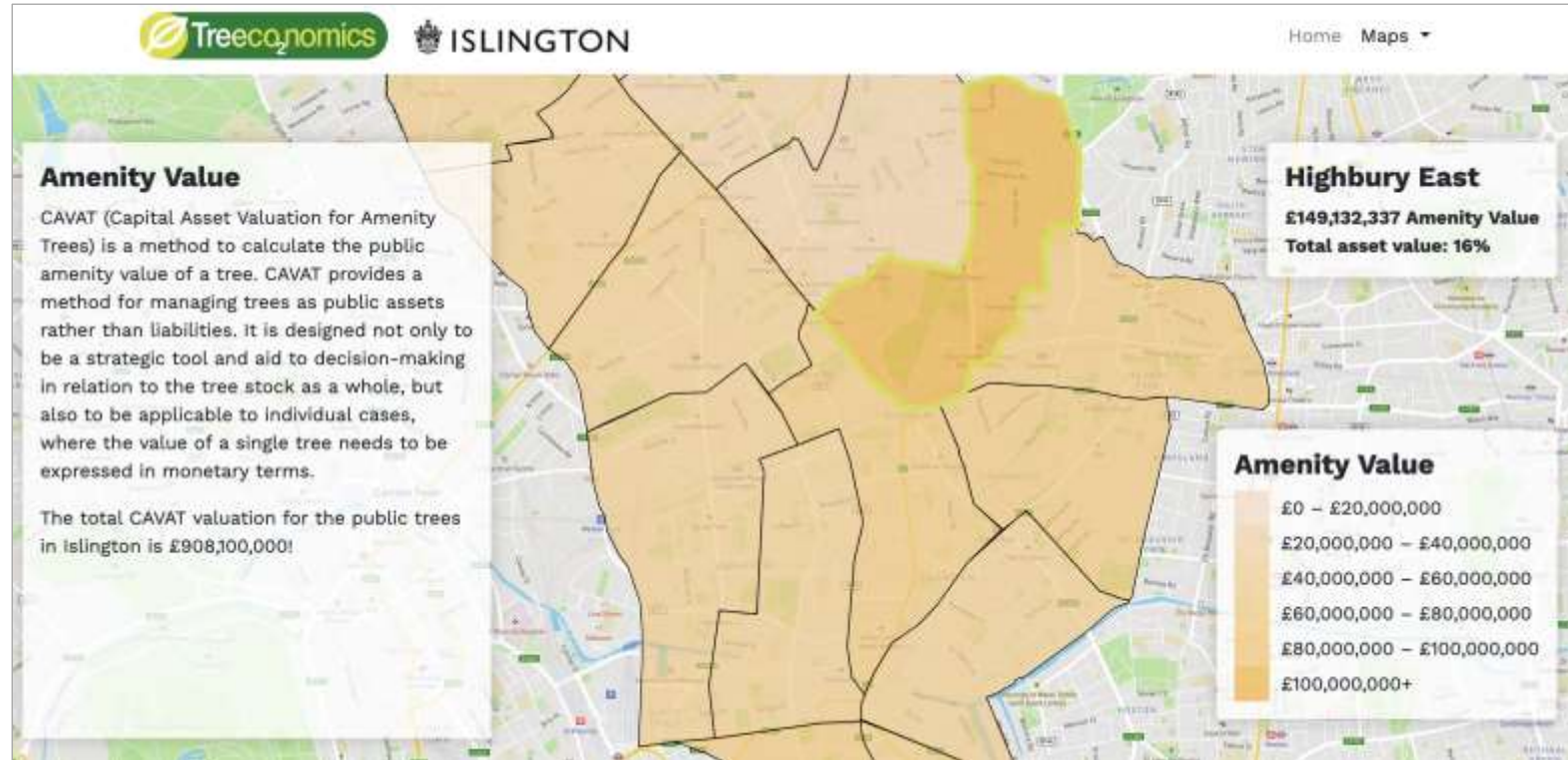
10/ Aan vermogensbeheer doen
(Take an Asset Management Approach)

11/ Zich goed bewust zijn van de risico's
(streven naar nulrisico)
(Be risk aware, rather than risk averse)

12/ Het beheer aanpassen aan de behoeften
(Adjust Management to Needs)

Beheren (Manage/ Monitor)

10/ Aan vermogensbeheer doen (Take an Asset Management Approach)



Barèmedel'arbre

Beheren
(*Manage/
Monitor*)

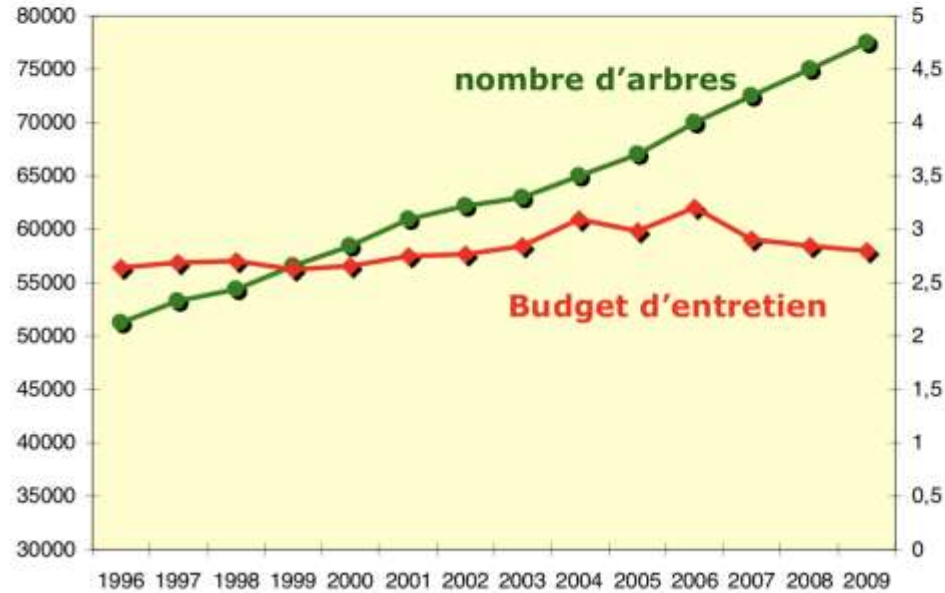
11/ Zich goed bewust zijn van de risico's
(streven naar nulrisico)
(*Be risk aware, rather than risk averse*)



Afbeeldingen:
Southampton's Tree
Operational Risk
Management
System.
https://www.southampton.gov.uk/media/yoghun102/storms_tcm63-371414.pdf

Beheren (*Manage/ Monitor*)

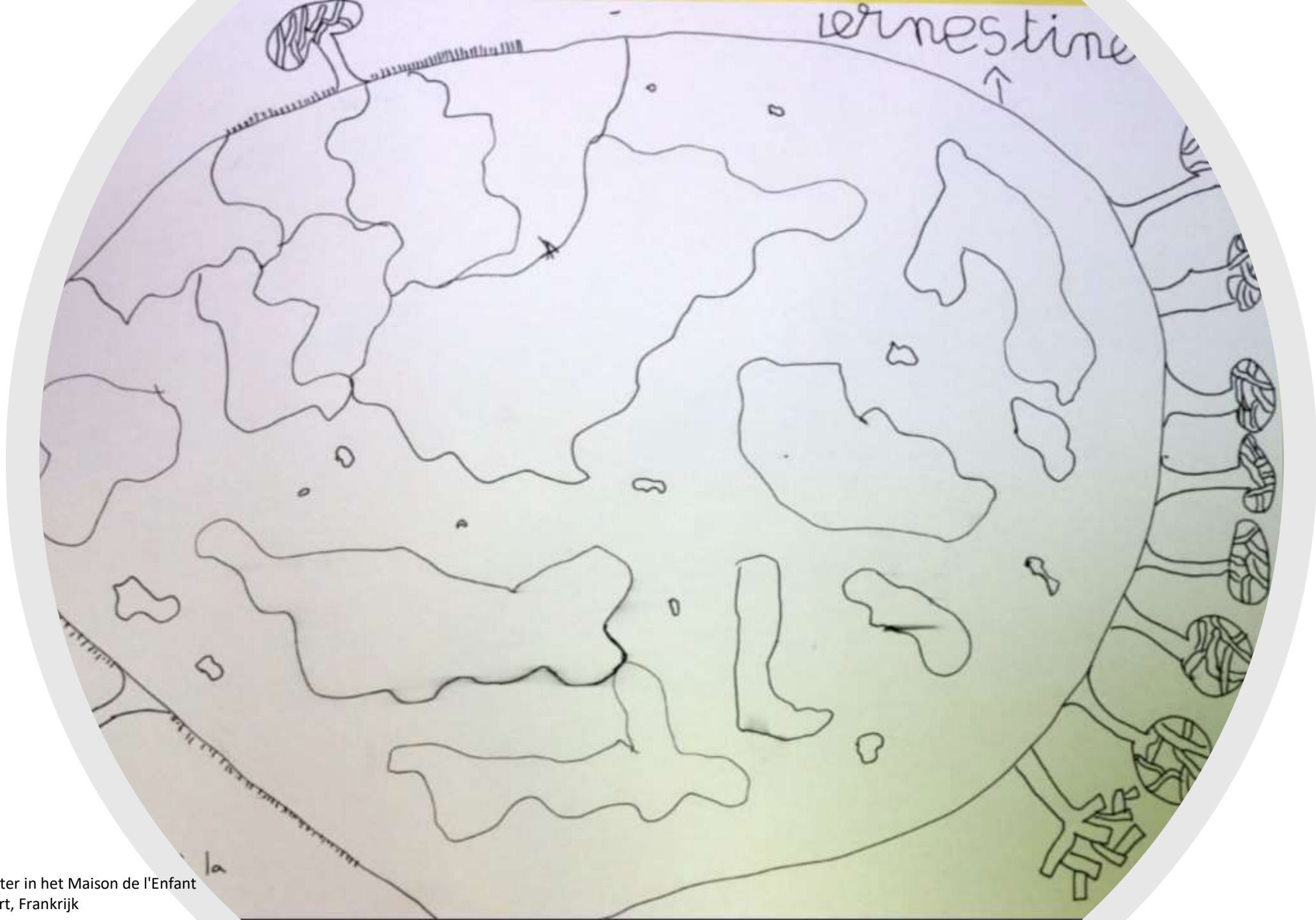
12/ Het beheer aanpassen aan de behoeften (*Adjust Management to Needs*)



Afbeeldingen: Charte de
l'Arbre du Grand Lyon
https://blogs.grandlyon.com/developpementdurable/wp-content/blogs.dir/11/files/dlm_uploads/2018/03/Charte-de-larbre-mise-%C3%A0-jour-en-20162.pdf



JIJ kan
het verschil
maken



Ernestine



Bron: Ernestine, kleuter in het Maison de l'Enfant - Boulogne-Billancourt, Frankrijk

Bedankt voor jullie aandacht.

Voor meer info over TDAG en om de publicaties te downloaden (volledig gratis):



**Trees & Design
Action Group**

www.tdag.org.uk
[@TDAG_TalkTree](https://twitter.com/TDAG_TalkTree)

**Nog vragen? Neem gerust
contact met mij op:**

annejaluzot@gmail.com